

## Hexagon socket button head screws

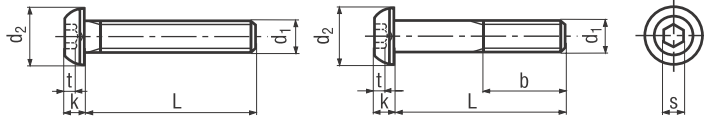
partially / fully threaded

## Tornillos con cabeza cilíndrica abombada

y hueco hexagonal

## 内六角平圆头螺钉

部分/全螺纹



## ISO 7380



○ A2  
● A4

A2/A4: Tensile strength min. 600 N/mm<sup>2</sup>  
proof stress 0,2% min. 450 N/mm<sup>2</sup>

A2/A4: Resistencia a la tracción mín. 600 N/mm<sup>2</sup>  
límite de elasticidad 0,2% min.  
450 N/mm<sup>2</sup>

d <sub>1</sub>	M2 <sup>1)</sup>	M2,5 <sup>1)</sup>	M3	M4	M5	M6	M8	M10	M12
d <sub>2</sub> max.	3,5	4,5	5,7	7,6	9,5	10,5	14	17,5	21
b = 2 x d <sub>1</sub> + 12	16	17	18	20	22	24	28	32	36
k max.	1,3	1,5	1,65	2,2	2,75	3,3	4,4	5,5	6,6
s	1,3	1,5	2	2,5	3	4	5	6	8
t min.	0,6	0,8	1,04	1,3	1,56	2,08	2,6	3,12	4,16
L ≤	16	16	16	22	22	22	25	30	35
L >	16	16	16	22	22	22	25	30	35

1) Not included in ISO 7380  
No incluido en ISO 7380

2) The partially threaded version can not always be guaranteed.  
El tipo parcialmente roscado no siempre puede ser garantizado.



Mechanical properties, Chemical composition, Tightening torques, etc.  
Propiedades mecánicas, composición química, pares de apriete, etc.



Screwdriver Bits 1/4" and hexagon socket keys: BN 20009, BN 20008 and BN 1169 / CG 1  
Puntas de destornillador 1/4" y llaves acodadas: BN 20009, BN 20008 y BN 1169 / GC 1

BN 1593		○ A2										
d <sub>1</sub>	L			d <sub>1</sub>	L			d <sub>1</sub>	L			
M3	5	●	100	M5	8	●	100	M8	16	●	100	
	6	●	100		10	●	100		20	●	100	
	8	●	100		12	●	100		25	●	100	
	10	●	100		(14)	●	100	M10	16	●	100	
	12	●	100			16	●		100	20	●	100
	(14)	●	100			20	●		100	25	●	100
16	●	100	M6	8	●	100	30	●	100			
M4	6	●		100	M12	10	●	100	16	●	50	
	8	●		100		12	●	100	20	●	50	
	10	●	100	(14)		●	100	25	●	50		
	12	●	100			16	●	100	30	●	50	
	(14)	●	100			20	●	100	35	●	50	
	16	●	100	M8		10	●	100				
20	●	100	12		●	100						

BN 8699		● A4										
d <sub>1</sub>	L			d <sub>1</sub>	L			d <sub>1</sub>	L			
M2	3	●	100	M2,5	16	●	100	M5	10	●	100	
	4	●	100		M3	5	●		100	12	●	100
	5	●	100			6	●		100	16	●	100
	6	●	100			8	●		100	20	●	100
	8	●	100	M4		10	●	100	M6	8	●	100
	10	●	100		12	●	100	10		●	100	
	12	●	100		16	●	100	12		●	100	
	16	●	100		6	●	100	16		●	100	
M2,5	4	●	100	8	●	100	20	●	100			
	5	●	100	M8	10	●	100	10	●	100		
	6	●	100		12	●	100	12	●	100		
	8	●	100		16	●	100	16	●	100		
	10	●	100		20	●	100	20	●	100		
	12	●	100		8	●	100	25	●	100		
M5					8	●	100					

**BOSSARD**

www.bossard.com

## Hexagon socket button head screws

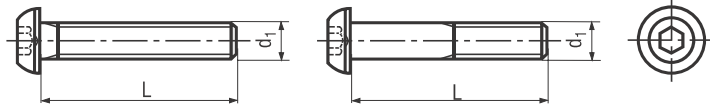
partially / fully threaded

## Tornillos con cabeza cilíndrica abombada

y hueco hexagonal

## 内六角平圆头螺钉

部分/全螺纹



ISO 7380



○ A2  
● A4

A2/A4: Tensile strength min. 600 N/mm<sup>2</sup>  
proof stress 0,2% min. 450 N/mm<sup>2</sup>

A2/A4: Resistencia a la tracción mín. 600 N/mm<sup>2</sup>  
límite de elasticidad 0,2% mín.  
450 N/mm<sup>2</sup>

BN 1593				○ A2				● A4			
d <sub>1</sub>	L	▨ / 𠄎	📦	d <sub>1</sub>	L	▨ / 𠄎	📦	d <sub>1</sub>	L	▨ / 𠄎	📦
M3	20	●	100	M6	30	●	100	M8	45	●	100
	25	●	100		35	●	100		50	●	100
	30	●	100		40	●	100		M10	35	●
M4	25	●	100	45	●	100	40	●		100	
	30	●	100	50	●	100	45	●		100	
M5	25	●	100	55	●	100	M12	40	●	50	
	30	●	100	M8	30	●		100	45	●	50
	35	●	100		35	●		100	50	●	50
M6	40	●	100	40	●	100					
	25	●	100								

BN 8699				● A4				● A4			
d <sub>1</sub>	L	▨ / 𠄎	📦	d <sub>1</sub>	L	▨ / 𠄎	📦	d <sub>1</sub>	L	▨ / 𠄎	📦
M2	20	●	100	M5	25	●	100	M6	40	●	100
M2,5	20	●	100		30	●	100		45	●	100
M3	20	●	100		35	●	100		50	●	100
	25	●	100	40	●	100	M8	30	●	100	
M4	30	●	100	M6	25	●		100	35	●	100
	25	●	100		30	●	100				
30	●	100	35	●	100						

## Tamper proof button head screws

with center pin

## Tornillos de seguridad con cabeza abombada

con hueco hexagonal y pivote

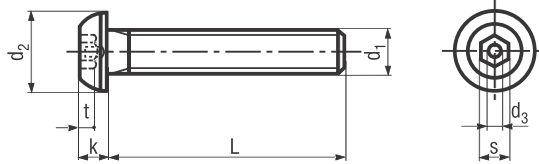
## 内六角平圆头螺钉

带中心定位销

~ISO 7380



○ A2



d <sub>1</sub>	M4	M5	M6	M8
d <sub>2</sub> max.	7,6	9,5	10,5	14
k max.	2,2	2,75	3,3	4,4
s	2,5	3	4	5
t min.	1,3	1,56	2,08	2,6
d <sub>3</sub> max.	1,1	1,3	1,6	2

BN 6971				○ A2								
d <sub>1</sub>	L	▨ / ▩	▨	d <sub>1</sub>	L	▨ / ▩	▨	d <sub>1</sub>	L	▨ / ▩	▨	
M4	10	●	100	M5	30	●	100	M8	10	●	100	
	12	●	100		M6	10	●		100	12	●	100
	16	●	100			12	●		100	16	●	100
	20	●	100			16	●		100	20	●	100
	25	●	100			20	●		100	25	●	100
30	●	100	25	●		100	30	●	100			
M5	10	●	100	30	●	100	35	●	100			
	12	●	100	35	●	100	40	●	100			
	16	●	100	40	●	100	45	●	100			
	20	●	100	45	●	100	50	●	100			
	25	●	100	50	●	100						

## Hexagon socket keys

for tamper proof screws

## Llaves acodadas hexagonales

con agujero, para tornillos de seguridad

## 内六角扳手

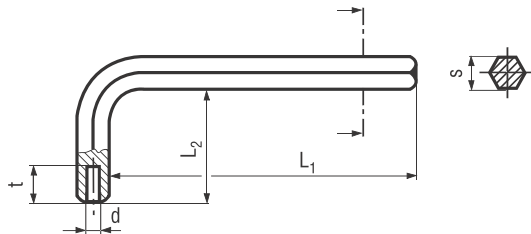
用于防篡改螺丝

~DIN 911



Steel heat-treated  
Acero templado

■ zinc plated blue / cincado pasivado azul



s mm	d	t	L <sub>1</sub>	L <sub>2</sub>
2,5	1,3 - 1,4	3	56	18
3	1,5 - 1,6	4	63	20
4	1,8 - 1,9	4	70	25
5	2,3 - 2,4	5	80	28

BN 6972			■		
S	▨ / ▩	▨	S	▨ / ▩	▨
2,5	●	1	4	●	1
3	●	1	5	●	1

BOSSARD

www.bossard.com

11.012

© 2010 by Bossard