



MATICA MB 0.0.0.

IHR BESTER LIEFERANT  
Ihr bester Partner



BLINDNIETMUTTERN  
UND  
SETZWERKZEUG



2014

[www.maticamb.si](http://www.maticamb.si)

## ÜBER UNS

**Matica MB d.o.o.** gehört zu den führenden Anbietern von Verbindungstechnik in Slowenien und auf dem Markt der westlichen Balkanländer. Unsere Produkte eignen sich vor allem für die Produktion in der Metall-, Elektro-, Automobil-, Computer- und Maschinenbauindustrie. Das Unternehmen wurde 2006 als MATICA BIN d.o.o. gegründet und im Jahre 2008 als MATICA MB d.o.o. mit dem Firmensitz in Domžale, Slowenien, reorganisiert.

Unsere Betriebspolitik basiert auf der direkten Verbindung mit den besten Herstellern aus Europa ohne Zwischenmakler. Damit erzielen wir günstige Preise, Produktqualitätskontrolle und fachlich hochwertige und professionelle Unterstützung für unsere Kunden. Unsere Lieferanten und Hersteller kommen aus den Ländern der Europäischen Union.

Unser Angebot ist vor allem auf das Segment von Befestigungselementen spezialisiert (Hutmutter, Blindnieten, Schweissbolzen, Einpressbolzen, Einpressmutter, Käfigmutter, ...), Verbindungstechnik aus verschiedenen Materialien (nach DIN und ISO Standard, unter anderem aus Edelstahl), Werkzeug für Verbindungstechnik (pneumatisch, akkubetrieben, Handwerkzeug). Für spezielle Anforderungen unserer Kunden sind unsere Hersteller sehr flexibel, was die Dimension und Materialart betrifft. Für alle unsere Werkzeuge bieten wir einen schnellen und professionellen Service.

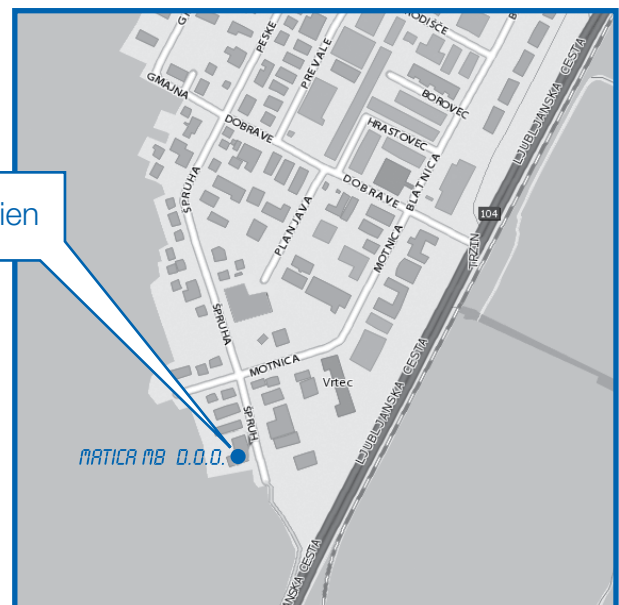
Das Ziel unseres Unternehmens ist es, mit unserem Wissen und hochwertigen Produkten Ihre Dienstleistungen im Befestigungs- und Verschraubungsprozess zu optimieren und Ihnen eine langzeitige Unterstützung zu bieten.

## KONTAKT

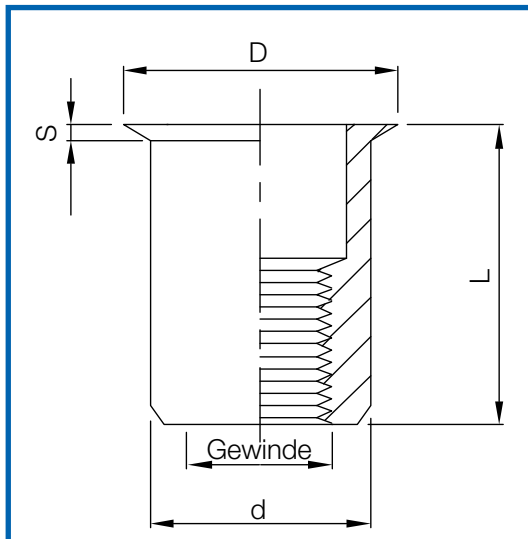
**Matica MB d.o.o.**  
Aškerčeva ulica 17A  
SI - 1230 Domžale  
Slowenien

**BU** Špruha 44, SI-1236 Trzin, Slowenien

**T** +386 59 958 319  
**M** +386 41 752 838  
**F** +386 1 721 1439  
**E** maticamb@maticamb.si



# ALLGEMEIN ÜBER BLINDNIETMUTTERN



## Bezeichnungen

- D = Kopfdurchmesser
- S = Kopfhöhe
- L = Länge
- d = Schaftdurchmesser
- Gewinde = Gewindedurchmesser

## Bezeichnungen von Nietmutter Kopfformen

- VR = Senkkopf
- MR = Flachkopf
- VV = kleiner Senkkopf

## Nietmutter Formen

- = rund
- H = sechskant (hexa)
- P = teil-sechskant

## Blindnietmuttern, offen oder geschlossen

- O = offen
- Z = geschlossen

## Bezeichnung der Materialien für Blindnietmuttern

- = verzinkter Stahl
- N = Edelstahl
- A = Aluminium

## Zusätzlich

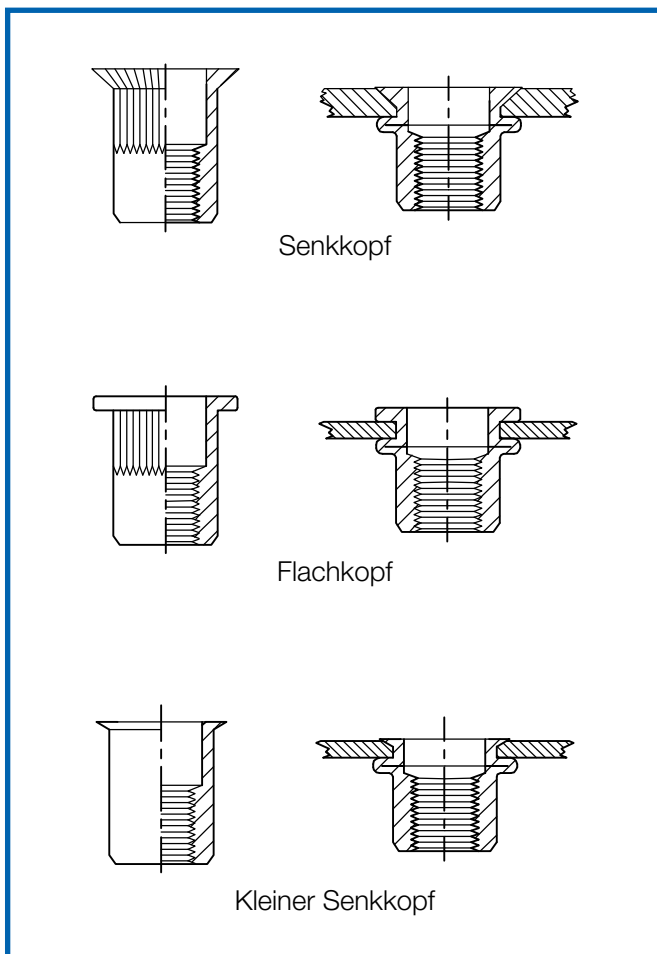
- N = gerändelt

z.B.

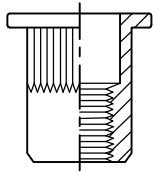
**NVVO-N** = Edelstahl, runder Senkkopf, offen, gerändelt

Andere Blindnietmuttern:

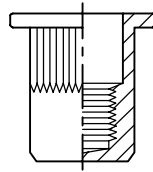
- NPTC = rund, offen, Neopren
- JKF (JKI) = für nichtmetallische Materialien
- FRT = trilobular
- BFTC = Blindnietschraube



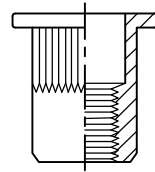
## Offene oder geschlossene Blindnietmuttern



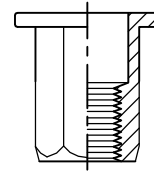
offen



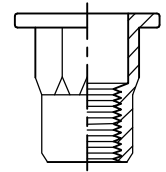
geschlossen



rund



sechskant



teil-sechskant

## Formen der Blindnietmuttern

		Geeignet für:			
		Aluminium	Kupfer	Stahl	Edelstahl
Blindnietmuttern aus:	Aluminium	✓	✗	○	○
	Stahl	○	✗	✓	✓
	Edelstahl	○	○	✓	✓

## Bezeichnungen

- ✓ geeignet
- akzeptabel
- ✗ nicht geeignet

## BLINDNIETMUTTERN

**Verzinkt:** glatt / gerändelt und offen / geschlossen



VRO\*



VVO\*



MRO\*



VRHO



MRHO



VRZ



WZ\*



VRHZ

**Edelstahl:** glatt / gerändelt



NVRO\*



NVVO



NMRO\*



NMRZ

**Aluminium:**



AVRO



AVVO



AVRZ



AVVZ

**Sonstiges:**



NPTC



JKF



BFTC



Trilobular

\* gerändelte Form (-N)

## TABELLEN



Blindnietmutter **rund; Flachkopf; offen; glatt / gerändelt; verzinkt / Edelstahl / Aluminium**

Gewinde	Klemmbereich (mm)	Kopfdurchmesser (mm)	Kopfhöhe (mm)	Bohrloch Durchmesser (Bohrer M)	Matica MB Artikelnummer
M 3	0,5-2,0	7,0	0,8	5	03-1113/MB VRO 03-1713/MB VRO-N 03-5008/MB NVRO-N
M4	0,5-2,0	8,5	0,8	6	03-1114/MB VRO 03-1714/MB VRO-N 03-5011/MB NVRO-N
M5	0,5-2,5	10,0	1,0	7	03-1115/MB VRO 03-1715/MB VRO-N 03-5012/MB NVRO-N
M6	0,5-3,0	13,0	1,3	9	03-1116/MB VRO 03-1716/MB VRO-N 03-5013/MB NVRO-N
M8	0,5-3,5	15,0	1,5	11	03-1117/MB VRO 03-1717/MB VRO-N 03-5014/MB NVRO-N 03-5015/MB NVRO
M10	0,5-3,0	19,0	2,1	13	03-1118/MB VRO 03-1718/MB VRO-N
M12	1,0-4,0	23,0	2,1	16	03-1120/MB VRO 03-1719/MB VRO-N



Blindnietmutter **rund; Rundkopf; geschlossen; glatt / gerändelt; verzinkt / Edelstahl / Aluminium**

Gewinde	Klemmbereich (mm)	Kopfdurchmesser (mm)	Kopfhöhe (mm)	Bohrloch Durchmesser (Bohrer M)	Matica MB Artikelnummer
M4	0,5-2,0	9,0	0,8	6	03-1214/MB VRZ 03-1814/MB VRZ-N
M5	0,5-3,0	10,0	1,0	7	03-1215/MB VRZ 03-5035/MB NVRZ
M6	0,5-3,0	12,0	1,5	9	03-1216/MB VRZ 03-1816/MB VRZ-N 03-5037/MB NVRZ
M8	0,5-3,0	15,0	1,5	11	03-1217/MB VRZ 03-1817/MB VRZ-N 03-5039/MB NVRZ
M10	0,8-3,5	17,0	1,5	13	03-5041/MB NVRZ



Blindnietmuttern **rund; Senkkopf; offen; glatt / gerändelt; verzinkt / Edelstahl / Aluminium**

Gewinde	Klemmbereich (mm)	Kopfdurchmesser (mm)	Kopfhöhe (mm)	Bohrloch Durchmesser (Bohrer M)	Matica MB Artikelnummer
M4	1,5-3,0	9,0	1,5	6	03-1914/MB WVO-N
M5	1,5-3,5	10,0	1,5	7	03-1915/MB WVO-N 03-5111/MB NWO-N 03-5112/MB NWO
M6	1,5-4,0	12,0	1,5	9	03-1317/MB WVO 03-1916/MB WVO-N 03-5114/MB NWO-N
M8	2,0-4,5	14,0	1,5	11	03-1917/MB WVO-N 03-5116/MB NWO 03-5117/MB NWO-N
M10	2,0-5,0	16,0	1,5	13	03-1920/MB WVO-N 03-5119/MB NWO



Blindnietmuttern **rund; Senkkopf; geschlossen; glatt; verzinkt**

Gewinde	Klemmbereich (mm)	Kopfdurchmesser (mm)	Kopfhöhe (mm)	Bohrloch Durchmesser (Bohrer M)	Matica MB Artikelnummer
M4	1,5-3,0	9,0	1,5	6	03-1414/MB VVZ
M5	1,5-3,5	10,0	1,5	7	03-1413/MB VVZ
M6	1,5-4,0	12,0	1,5	9	03-1416/MB VVZ
M8	2,0-4,5	14,0	1,5	11	03-1417/MB VVZ



Blindnietmuttern **rund; kleiner Senkkopf; offen; glatt / gerändelt; verzinkt / Edelstahl**

Gewinde	Klemmbereich (mm)	Kopfdurchmesser (mm)	Kopfhöhe (mm)	Bohrloch Durchmesser (Bohrer M)	Matica MB Artikelnummer
M3	0,5-2,0	6,0	0,5	5	03-2213/MB MRO-N
M4	0,5-2,0	7,0	0,5	6	03-1514/MB MRO 03-2214/MB MRO-N 03-5514/MB NMRO-N
M5	0,5-2,0	8,0	0,5	7	03-1515/MB MRO 03-2215/MB MRO-N 03-5515/MB NMRO-N
M6	0,5-2,5	10,5	0,6	9	03-1516/MB MRO 03-2216/MB MRO-N 03-5516/MB NMRO-N
M8	0,5-3,0	12,0	0,7	11	03-1517/MB MRO 03-2217/MB MRO-N 03-5517/MB NMRO-N
M10	0,5-3,0	14,5	1,0	13	03-1520/MB MRO 03-2218/MB MRO-N 03-5519/MB NMRO-N



Blindnietmuttern **rund; kleiner Senkkopf; geschlossen; glatt / gerändelt; verzinkt / Edelstahl**

Gewinde	Klemmbereich (mm)	Kopfdurchmesser (mm)	Kopfhöhe (mm)	Bohrloch Durchmesser (Bohrer M)	Matica MB Artikelnummer
M4	0,5-2,0	6,5	0,5	6	03-2314/MB MRZ-N 03-5704/MB NMRZ
M5	0,5-3,0	7,5	0,5	7	03-2315/MB MRZ-N 03-5705/MB NMRZ
M6	0,5-3,0	9,5	0,5	9	03-2316/MB MRZ-N 03-5706/MB NMRZ
M8	0,5-3,0	11,5	0,5	11	03-2320/MB MRZ-N 03-5708/MB NMRZ



Blindnietmuttern **sechskant; Flachkopf; offen; verzinkt / Edelstahl**

Gewinde	Klemmbereich (mm)	Kopfdurchmesser (mm)	Kopfhöhe (mm)	Bohrloch Durchmesser (Bohrer M)	Matica MB Artikelnummer
M4	0,5-2,0	9,0	0,8	6,0	03-2414/MB VRHO
M5	0,5-2,5	10,0	1,0	7,0	03-2415/MB VRHO
M6	0,5-3,0	12,5	1,6	9,1	03-2416/MB VRHO
M8	1,0-3,5	16,0	1,5	11,0	03-2417/MB VRHO
M10	1,0-4,0	16,5	2,1	13,1	03-2418/MB VRHO



Blindnietmuttern **sechskant; Flachkopf; geschlossen; verzinkt / Edelstahl**

Gewinde	Klemmbereich (mm)	Kopfdurchmesser (mm)	Kopfhöhe (mm)	Bohrloch Durchmesser (Bohrer M)	Matica MB Artikelnummer
M4	0,5-2,0	9,0	1,0	6,0	03-2513/MB VRHZ
M5	0,5-3,0	10,0	1,0	7,0	03-2514/MB VRHZ
M6	0,5-3,0	12,7	1,5	9,0	03-2516/MB VRHZ
M8	1,0-3,5	16,0	1,5	11,0	03-2517/MB VRHZ





Blindnietmuttern **sechskant; teilsechskant; kleiner Senkkopf; offen; verzinkt; Edelstahl**

Gewinde	Klemmbereich (mm)	Kopfdurchmesser (mm)	Kopfhöhe (mm)	Bohrloch Durchmesser (Bohrer M)	Matica MB Artikelnummer
M4	0,5-2,0	7,0	0,5	6,0	03-2614/MB MRHO 03-2662/MB NMRHO-P
M5	0,5-2,5	8,0	0,5	7,0	03-2615/MB MRHO 03-2664/MB NMRHO-P
M6	0,5-3,0	10,0	0,6	9,0	03-2616/MB MRHO 03-2666/MB NMRHO-P
M8	1,0-3,5	12,0	0,7	11,0	03-2617/MB MRHO 03-2667/MB NMRHO-P
M10	1,0-3,5	14,5	0,8	13,0	03-2618/MB MRHO



Blindnietmuttern **sechskant; kleiner Senkkopf; geschlossen; verzinkt**

Gewinde	Klemmbereich (mm)	Kopfdurchmesser (mm)	Kopfhöhe (mm)	Bohrloch Durchmesser (Bohrer M)	Matica MB Artikelnummer
M4	0,5-2,0	7,0	0,6	6,0	03-2714/MB MRHZ
M5	0,5-3,0	8,0	0,7	7,0	03-2715/MB MRHZ
M6	0,5-3,0	10,0	0,7	9,0	03-2716/MB MRHZ
M8	1,0-4,0	12,0	0,7	11,0	03-2718/MB MRHZ



**verzinkt / Edelstahl / Aluminium / PVC**

### Sonstiges

Artikel	Gewinde	Kopfdurchmesser (mm)	Länge (mm)	Kopfhöhe (mm)	Rufen Sie uns an!
Trisert	M3-M10	5,2-15,0	9,0-18,5	0,4-0,7	
Rivbolt (BFTC)	M4-M8	5,4-9,8	10,0-20,0	0,5-1,0	
NPTC	M3-M12	11,0-27,0	12,6-80,0	0,9-5,7	
JKL / JKI	M5-M8		18,0-25,2		

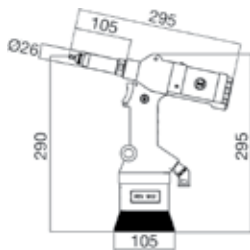
Alle Daten sind rein informativer Natur. Wir behalten uns das Recht vor, Änderungen vorzunehmen.

## SETZWERKZEUGE FÜR BLINDNIETMUTTERN

RIV912



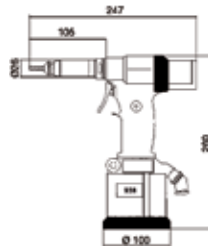
Für Dimensionen: **M3-M12**  
 Hub (mm): **1,0-6,5**  
 Arbeitsdruck (bar): **5-7**  
 Gewicht (kg): **2,3**



RIV938S



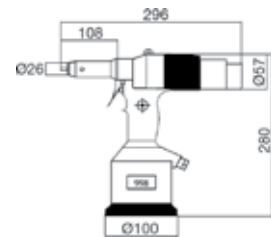
Für Dimensionen: **M3-M6**  
 Hub (mm): **6,5**  
 Arbeitsdruck (bar): **5-7**  
 Gewicht (kg): **1,7**



RIV998



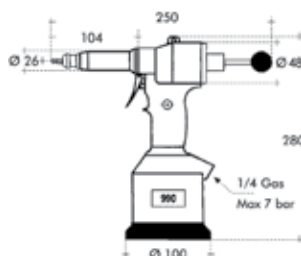
Für Dimensionen: **M3-M12**  
 Hub (mm): **0-6,5**  
 Arbeitsdruck (bar): **5-7**  
 Gewicht (kg): **2,4**



RIV990



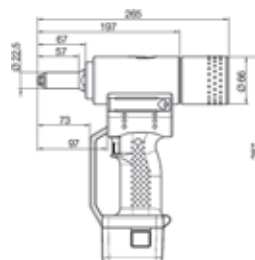
Für Dimensionen: **M4-M8**  
 Hub (mm): **6,0**  
 Arbeitsdruck (bar): **5-7**  
 Gewicht (kg): **2,3**



RIV790



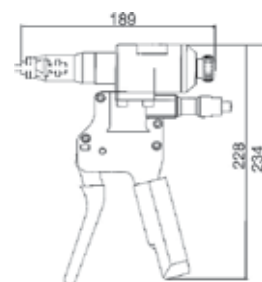
Für Dimensionen: **M3-M10**  
 Hub (mm): **20**  
 Spannung (V): **14,4**  
 Gewicht (kg): **2,0**



RIV905

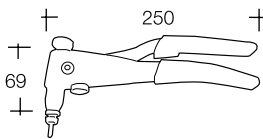


Für Dimensionen: **M3-M12**  
 Hub (mm): **90**  
 Gewicht (kg): **1,7**

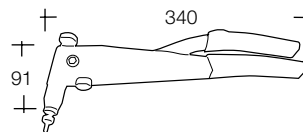


## Handwerkzeuge

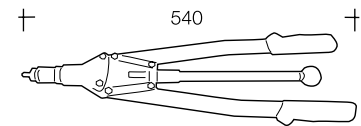
RIV900



RIV901



RIV903



## Vergleichstabelle der Setzwerkzeuge

Werkzeug	Brauchbar für folgende Dimensionen	Länge (mm)	Gewicht (kg)	Hub (mm)	Arbeitsdruck (bar)
RIV912	M3-M12	295	2,3	1,0-6,5	5 - 7
RIV938S	M3-M6	187	1,7	6,5	5 - 7
RIV998	M3-M12	296	2,4	0,0-6,5	5 - 7
RIV990	M4-M8	250	2,3	6,0	5 - 7
RIV790	M3-M8	217	2,0	20,0	-
RIV900	M3-M5	250	0,9	-	-
RIV901	M4-M8	340	0,9	-	-
RIV903	M3-M10	540	2,2	-	-
RIV905	M3-M12	189	1,7	9,0	-

## Ersatzteile



Nur ein effektives Liefersystem von Ersatzteilen ermöglicht es dem Unternehmen, ausreichend Produktivität und qualitätsbedingte Dienste den Kunden gegenüber zu erfüllen. Die Bereitstellung von Ersatzteilen und Reparaturdienstleistungen innerhalb der bevorzugten Zeit ist das Führungsmotto von Matica MB.

Wir führen Wartungsarbeiten und Reparatur-Service für alle unsere Werkzeuge durch. Für alle unsere Werkzeuge können Sie auch nach Ablauf der Garantie original Ersatzteile und Reparaturdienste bei uns anfordern. Unsere Reparaturdienste werden ihnen zu normaler Leistung verhelfen, natürlich bei korrekter Verwendung und Wartung.



# MATICA MB 0.0.0.

IHR BESTER LIEFERANT  
Ihr bester Partner



BLINDNIETTECHNIK

VERBINDUNGSELEMENTE

WERKZEUG

SERVICE



SCHWEISSELEMENTE

EINPRESSELEMENTE



[WWW.MATICAMB.SI](http://WWW.MATICAMB.SI)