



MATICA MB 0.0.0.

ВАШ ЛУЧШИЙ ПОСТАВЩИК
Ваш лучший партнер



ВЫТЯЖНЫЕ ГАЙКИ ИНСТРУМЕНТ ДЛЯ ВЫТЯЖНЫХ ГАЕК



2012

www.maticamb.si



Компания **Matica MB d.o.o.** является одним из ведущих поставщиков крепежной техники на рынках Словении и Юго-Восточной Европы. Наша продукция предназначена для использования прежде всего в металлообрабатывающей, электротехнической, автомобилестроительной, компьютерной и машиностроительной отраслях промышленности. Компания была учреждена в 2006 году под названием MATICA BIN d.o.o., а в 2008 году была реорганизована в новую компанию – MATICA MB d.o.o. с головным офисом в городе Домжале (*Domžale*), Словения.

Наша система работы основывается на прямых контактах с лучшими производителями в Европе, без привлечения посредников. Таким образом мы обеспечиваем не только выгодные цены, но и контроль качества продукции, а также качественную профессиональную поддержку наших заказчиков. Мы работаем с поставщиками и производителями из многих стран Европейского Союза (Великобритания, Италия, Германия и др.).

Мы специализируемся на следующих видах продукции: крепежные материалы (слепые гайки, слепые заклепки, приварные болты, запрессовочные болты, запрессовочные гайки, клетевые гайки и т.д.), резьбовые материалы (все виды резьбовых изделий в соответствии со стандартом DIN – прежде всего A2 и A4), инструмент для крепежных материалов (пневматический, аккумуляторный, ручной), инструмент для резьбовых материалов (пневматический и электрический, прямой и угловой). Мы также выполняем нестандартные специализированные заказы (крепежные и резьбовые материалы) – наши партнеры производят продукцию из любого материала, любых необходимых видов и размеров. Для всех видов продукции мы обеспечиваем быстрое и эффективное сервисное обслуживание.

Целью нашей работы является не только продажа продукции, но и помощь в разработке решений, которые позволят Вам повысить эффективность крепежных работ – прежде всего там, где необходимо самое высокое качество.

КОНТАКТЫ

Matica MB d.o.o.

Ашкерчева улица 17а, 1230 Домжале, Словения
(*Aškerčeva ulica 17a, SI-1230 Domžale, Slovenia*)

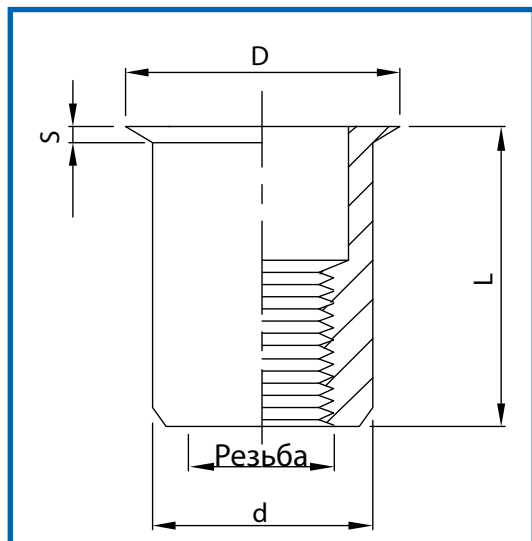
Отделение Trzin

Шпруха 44, SI-1236 Трзин, Словения
(*Špruha 44, SI-1236 Trzin, Slovenia*)

T +386 59 958 319
F +386 1 721 1439
E maticamb@maticamb.si



ОБЩАЯ ИНФОРМАЦИЯ О ВЫТЯЖНЫХ ГАЙКАХ



Обозначения

- D = диаметр головки
- S = толщина головки
- L = длина
- d = внешний диаметр
- Резьба = диаметр метрической резьбы

Маркировка головок вытяжных гаек

- VR = с высокой головкой
- MR = с низкой головкой
- VV = с потайной головкой

Форма вытяжных гаек

- = круглая
- H = шестигранная
- P = полшестигранная

Открытые или закрытые вытяжные гайки

- O = открытая
- Z = закрытая

Маркировка материала вытяжных гаек

- = оцинкованная сталь
- N = нержавеющая сталь
- A = алюминий

Дополнительно

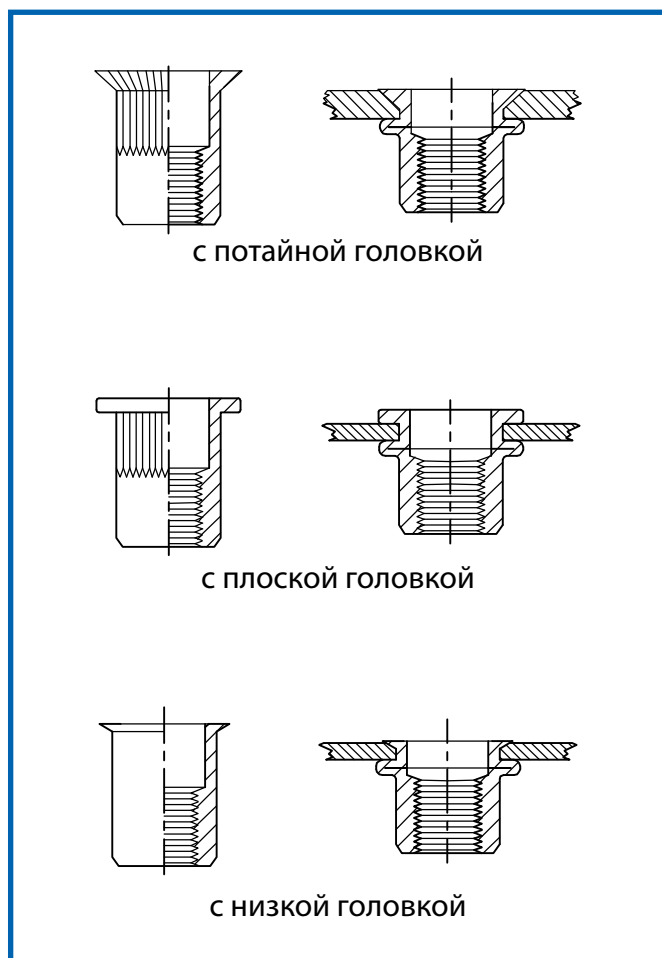
- N = с рифлением

Например:

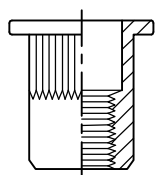
NVVO-N = из нержавеющей стали, с круглой потайной головкой, открытая, рифленая

Другие виды вытяжных гаек:

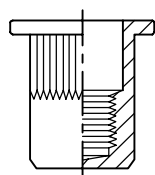
- NPTC = круглая, открытая, из неопрена
- JKF (JKI) = для неметаллических материалов
- FRT = TRISERT
- BFTC = RIVBOLT



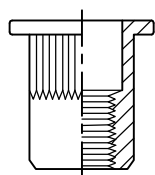
Открытые или закрытые вытяжные гайки



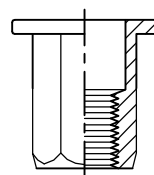
открытые



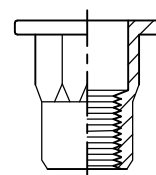
закрытые



круглая



шестигранная



полушестигранная

Форма вытяжных гаек

		для работы с			
		алюминием	медью	сталью	нержавеющей сталью
материал вытяжных гаек	алюминий	✓	✗	○	○
	сталь	○	✗	✓	✓
	нержавеющая сталь	○	○	✓	✓

Обозначения:

- ✓ подходит
- допускается
- ✗ не подходит

ВЫТЯЖНЫЕ ГАЙКИ

Оцинкованные: гладкие / рифленые, открытые / закрытые



VRO*



VVO*



MRO*



VRHO



MRHO



VRZ



VVZ*



VRHZ

Нержавеющие: гладкие / рифленые



NVRO*



NVVO



NMRO*



NMRZ

Алюминиевые:



AVRO



AVVO



AVRZ



AVVZ

Прочие:



NPTC



JKF



BFTC



TRISERT

* на рисунке изображен вариант с рифлением (-N)

ТАБЛИЦЫ



Вытяжные гайки: **круглые, с высокой головкой, открытые, гладкие / рифленые, оцинкованные / из нержавеющей стали / алюминиевые**

Резьба	Толщина пакета, мм	Диаметр головки, мм	Толщина головки, мм	Диаметр отверстия, М	Код Matica MB
M3	0,5-2,0	7,0	0,8	5	03-1113/MB VRO 03-1713/MB VRO-N 03-5008/MB NVRO-N
M4	0,5-2,0	8,5	0,8	6	03-1114/MB VRO 03-1714/MB VRO-N 03-5011/MB NVRO-N
M5	0,5-2,5	10,0	1,0	7	03-1115/MB VRO 03-1715/MB VRO-N 03-5012/MB NVRO-N
M6	0,5-3,0	13,0	1,3	9	03-1116/MB VRO 03-1716/MB VRO-N 03-5013/MB NVRO-N
M8	0,5-3,5	15,0	1,5	11	03-1117/MB VRO 03-1717/MB VRO-N 03-5014/MB NVRO-N 03-5015/MB NVRO
M10	0,5-3,0	19,0	2,1	13	03-1118/MB VRO 03-1718/MB VRO-N
M12	1,0-4,0	23,0	2,1	16	03-1120/MB VRO 03-1719/MB VRO-N



Вытяжные гайки: **круглые, с высокой головкой, открытые, гладкие / рифленые, оцинкованные / из нержавеющей стали / алюминиевые**

Резьба	Толщина пакета, мм	Диаметр головки, мм	Толщина головки, мм	Диаметр отверстия, М	Код Matica MB
M4	0,5-2,0	9,0	0,8	6	03-1214/MB VRZ 03-1814/MB VRZ-N
M5	0,5-3,0	10,0	1,0	7	03-1215/MB VRZ 03-5035/MB NVRZ
M6	0,5-3,0	12,0	1,5	9	03-1216/MB VRZ 03-1816/MB VRZ-N 03-5037/MB NVRZ
M8	0,5-3,0	15,0	1,5	11	03-1217/MB VRZ 03-1817/MB VRZ-N 03-5039/MB NVRZ
M10	0,8-3,5	17,0	1,5	13	03-5041/MB NVRZ



Вытяжные гайки: **круглые, с потайной головкой, открытые, гладкие / рифленые, оцинкованные / из нержавеющей стали / алюминиевые**

Резьба	Толщина пакета, мм	Диаметр головки, мм	Толщина головки, мм	Диаметр отверстия, М	Код Matica MB
M4	1,5-3,0	9,0	1,5	6	03-1914/MB VVO-N
M5	1,5-3,5	10,0	1,5	7	03-1915/MB VVO-N 03-5111/MB NVVO-N 03-5112/MB NVVO
M6	1,5-4,0	12,0	1,5	9	03-1317/MB VVO 03-1916/MB VVO-N 03-5114/MB NVVO-N
M8	2,0-4,5	14,0	1,5	11	03-1917/MB VVO-N 03-5116/MB NVVO 03-5117/MB NVVO-N
M10	2,0-5,0	16,0	1,5	13	03-1920/MB VVO-N 03-5119/MB NVVO



Вытяжные гайки: **круглые, с потайной головкой, закрытые, гладкие, оцинкованные**

Резьба	Толщина пакета, мм	Диаметр головки, мм	Толщина головки, мм	Диаметр отверстия, М	Код Matica MB
M4	1,5-3,0	9,0	1,5	6	03-1414/MB VVZ
M5	1,5-3,5	10,0	1,5	7	03-1413/MB VVZ
M6	1,5-4,0	12,0	1,5	9	03-1416/MB VVZ
M8	2,0-4,5	14,0	1,5	11	03-1417/MB VVZ



Вытяжные гайки: **круглые, с низкой головкой, открытые, гладкие / рифленые, оцинкованные / из нержавеющей стали**

Резьба	Толщина пакета, мм	Диаметр головки, мм	Толщина головки, мм	Диаметр отверстия, М	Код Matica MB
M3	0,5-2,0	6,0	0,5	5	03-2213/MB MRO-N
M4	0,5-2,0	7,0	0,5	6	03-1514/MB MRO 03-2214/MB MRO-N 03-5514/MB NMRO-N
M5	0,5-2,0	8,0	0,5	7	03-1515/MB MRO 03-2215/MB MRO-N 03-5515/MB NMRO-N
M6	0,5-2,5	10,5	0,6	9	03-1516/MB MRO 03-2216/MB MRO-N 03-5516/MB NMRO-N
M8	0,5-3,0	12,0	0,7	11	03-1517/MB MRO 03-2217/MB MRO-N 03-5517/MB NMRO-N
M10	0,5-3,0	14,5	1,0	13	03-1520/MB MRO 03-2218/MB MRO-N 03-5519/MB NMRO-N



Вытяжные гайки: **круглые, с низкой головкой, закрытые, гладкие / рифленые, оцинкованные / из нержавеющей стали**

Резьба	Толщина пакета, мм	Диаметр головки, мм	Толщина головки, мм	Диаметр отверстия, М	Код Matica MB
M4	0,5-2,0	6,5	0,5	6	03-2314/MB MRZ-N 03-5704/MB NMRZ
M5	0,5-3,0	7,5	0,5	7	03-2315/MB MRZ-N 03-5705/MB NMRZ
M6	0,5-3,0	9,5	0,5	9	03-2316/MB MRZ-N 03-5706/MB NMRZ
M8	0,5-3,0	11,5	0,5	11	03-2320/MB MRZ-N 03-5708/MB NMRZ



Вытяжные гайки: **шестигранные, с высокой головкой, открытые, оцинкованные / из нержавеющей стали**

Резьба	Толщина пакета, мм	Диаметр головки, мм	Толщина головки, мм	Ширина отверстия, мм	Код Matica MB
M4	0,5-2,0	9,0	0,8	6,0	03-2414/MB VRHO
M5	0,5-2,5	10,0	1,0	7,0	03-2415/MB VRHO
M6	0,5-3,0	12,5	1,6	9,1	03-2416/MB VRHO
M8	1,0-3,5	16,0	1,5	11,0	03-2417/MB VRHO
M10	1,0-4,0	16,5	2,1	13,1	03-2418/MB VRHO



Вытяжные гайки: **шестигранные, с высокой головкой, закрытые, оцинкованные / из нержавеющей стали**

Резьба	Толщина пакета, мм	Диаметр головки, мм	Толщина головки, мм	Ширина отверстия, мм	Код Matica MB
M4	0,5-2,0	9,0	1,0	6,0	03-2513/MB VRHZ
M5	0,5-3,0	10,0	1,0	7,0	03-2514/MB VRHZ
M6	0,5-3,0	12,7	1,5	9,0	03-2516/MB VRHZ
M8	1,0-3,5	16,0	1,5	11,0	03-2517/MB VRHZ



Вытяжные гайки: **шестигранные, полушестигранные, с низкой головкой, открытые, оцинкованные / из нержавеющей стали**

Резьба	Толщина пакета, мм	Диаметр головки, мм	Толщина головки, мм	Ширина отверстия, мм	Код Matica MB
M4	0,5-2,0	7,0	0,5	6,0	03-2614/MB MRHO 03-2662/MB NMRHO-P
M5	0,5-2,5	8,0	0,5	7,0	03-2615/MB MRHO 03-2664/MB NMRHO-P
M6	0,5-3,0	10,0	0,6	9,0	03-2616/MB MRHO 03-2666/MB NMRHO-P
M8	1,0-3,5	12,0	0,7	11,0	03-2617/MB MRHO 03-2667/MB NMRHO-P
M10	1,0-3,5	14,5	0,8	13,0	03-2618/MB MRHO



Вытяжные гайки: **шестигранные, с низкой головкой, закрытые, оцинкованные**

Резьба	Толщина пакета, мм	Диаметр головки, мм	Толщина головки, мм	Ширина отверстия, мм	Код Matica MB
M4	0,5-2,0	7,0	0,6	6,0	03-2714/MB MRHZ
M5	0,5-3,0	8,0	0,7	7,0	03-2715/MB MRHZ
M6	0,5-3,0	10,0	0,7	9,0	03-2716/MB MRHZ
M8	1,0-4,0	12,0	0,7	11,0	03-2718/MB MRHZ



Вытяжные гайки: оцинкованные / из нержавеющей стали / алюминиевые / ПВХ
прочие

Изделие	Резьба	Диаметр головки, мм	Длина, мм	Толщина головки, мм	ЗВОНИТЕ
Trisert (FRT)	M3-M10	5,2-15,0	9,0-18,5	0,4-0,7	
Rivbolt (BFTC)	M4-M8	5,4-9,8	10,0-20,0	0,5-1,0	
NPTC	M3-M12	11,0-27,0	12,6-80,0	0,9-5,7	
JKL / JKI	M5-M8		18,0-25,2		

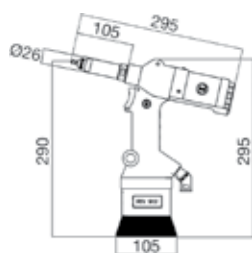
Приведены информативные данные. Возможны изменения.

ИНСТРУМЕНТ ДЛЯ ВЫТЯЖНЫХ ГАЕК

RIV912



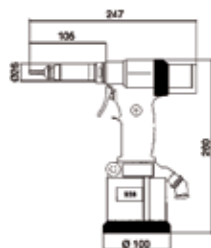
Рабочий диаметр: **M3-M12**
 Рабочий ход, мм: **1,0-6,5**
 Рабочее давление, бар: **5-7**
 Масса, кг: **2,3**



RIV938S



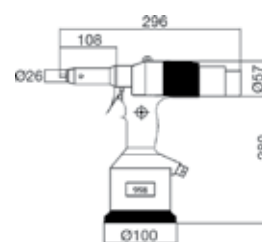
Рабочий диаметр: **M3-M6**
 Рабочий ход, мм: **6,5**
 Рабочее давление, бар: **5-7**
 Масса, кг: **1,7**



RIV998



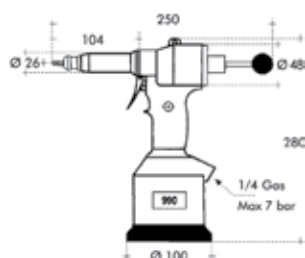
Рабочий диаметр: **M3-M12**
 Рабочий ход, мм: **0-6,5**
 Рабочее давление, бар: **5-7**
 Масса, кг: **2,4**



RIV990



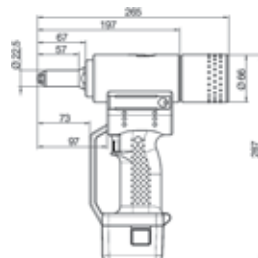
Рабочий диаметр: **M4-M8**
 Рабочий ход, мм: **6,0**
 Рабочее давление, бар: **5-7**
 Масса, кг: **2,3**



RIV790



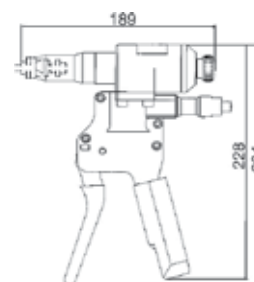
Рабочий диаметр: **M3-M10**
 Рабочий ход, мм: **20**
 Напряжение, В: **14,4**
 Масса, кг: **2,0**



RIV905

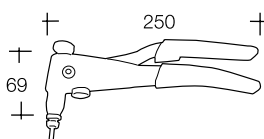


Рабочий диаметр: **M3-M12**
 Рабочий ход, мм: **90**
 Масса, кг: **1,7**

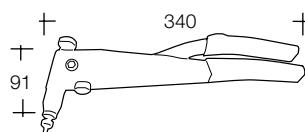


Ручной инструмент

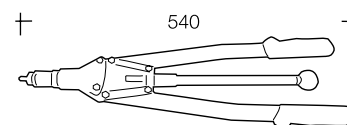
RIV900



RIV901



RIV903



Сравнительная таблица инструмента

Инструмент	Рабочий диаметр	Длина, мм	Масса, кг	Рабочий ход, мм	Рабочее давление, бар
RIV912	M3-M12	295	2,3	1,0-6,5	5 - 7
RIV938S	M3-M6	187	1,7	6,5	5 - 7
RIV998	M3-M12	296	2,4	0,0-6,5	5 - 7
RIV990	M4-M8	250	2,3	6,0	5 - 7
RIV790	M3-M8	217	2,0	20,0	-
RIV900	M3-M5	250	0,9	-	-
RIV901	M4-M8	340	0,9	-	-
RIV903	M3-M10	540	2,2	-	-
RIV905	M3-M12	189	1,7	9,0	-

Запасные части



Только эффективная система обеспечения запасными частями может позволить компании работать продуктивно и качественно. Надежное обеспечение запасными частями и своевременное сервисное обслуживание – основа деятельности компании Matica MB.

Мы обеспечиваем Вам возможность приобретения оригинальных запасных частей, а также использования сервисных услуг для всех видов инструмента, как в течение гарантийного периода, так и после его окончания. Таким образом мы гарантируем Вам нормальную работу изделия при соответствующем техническом обслуживании. Мы также оказываем поддержку сервисным центрам и другим предприятиям при проведении технического и сервисного обслуживания.



MATICA MB 0.0.0.

ВАШ ЛУЧШИЙ ПОСТАВЩИК
Ваш лучший партнер



ЗАКЛЕПОЧНЫЕ
МАТЕРИАЛЫ

РЕЗЬБОВЫЕ
МАТЕРИАЛЫ

ИНСТРУМЕНТ

СЕРВИС



ПРИВАРНОЙ
КРЕПЕЖ

ЗАПРЕССОВОЧНЫЙ
КРЕПЕЖ



WWW.MATICAMB.SI